



SWECO 

veenenbos**en**bosch
landschapsarchitecten

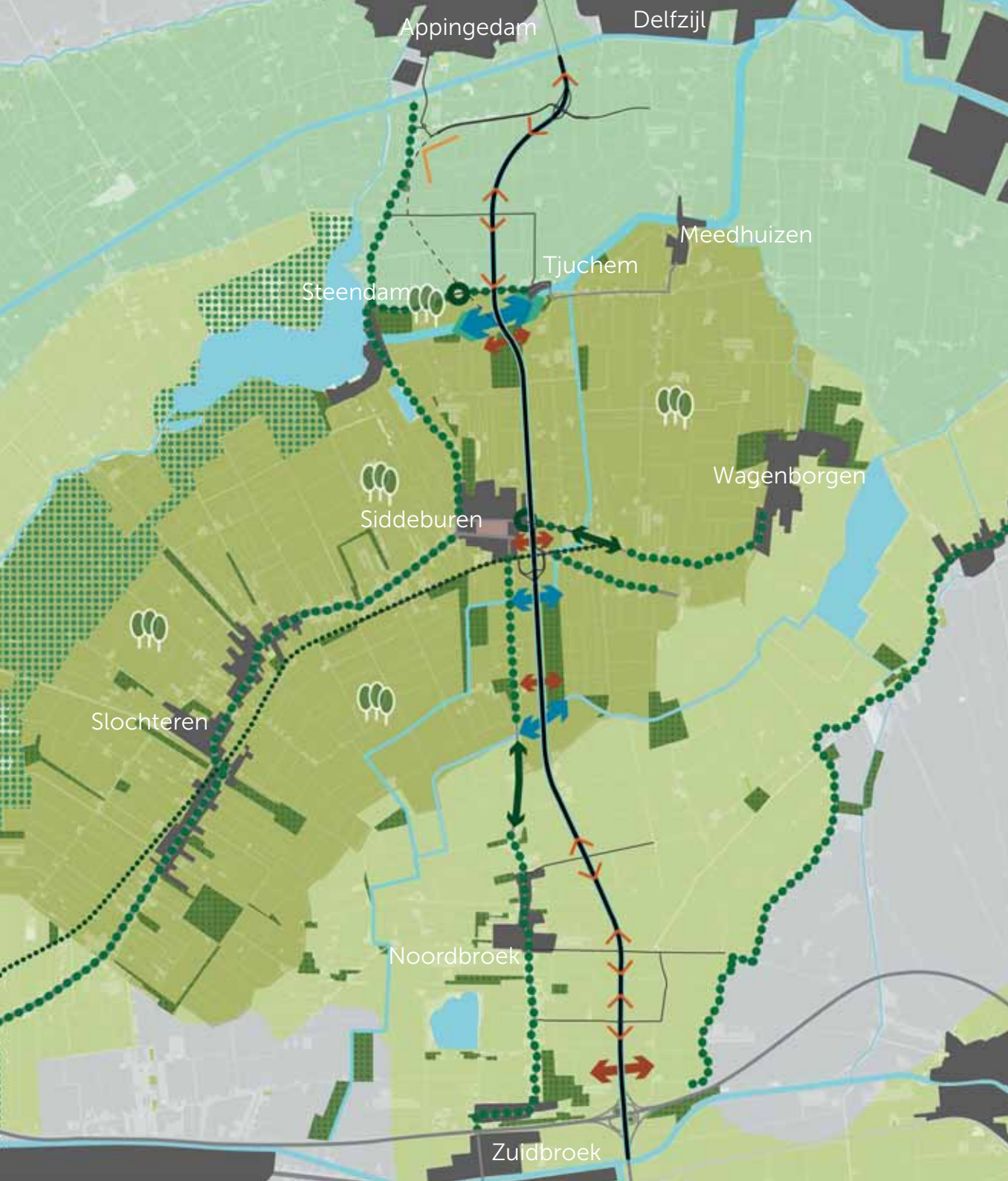


Tjuchem, november 2018

Verdubbeling N33 Zuidbroek - Appingedam

Stappen landschapsplan / OTB

- 1e Ontwerpronde voor noord (31/10): aftrap landschapsplan, afzonderlijke sessies
- Uitwerking, afstemming derden (gemeente, waterschap, provincie, etc.)
- 2e Ontwerpronde voor noord (28/11): presentatie SvZ en dorpsomgeving Tjuchem
- Uitwerking tot stabiel wegontwerp N33, incl. toe- en afritten (medio december)
- Bepalen effecten (geluid, ecologie, etc.) en aanvullende maatregelen
- Integraal Ontwerp voor OTB (voorjaar 2019)



**Kaart aftrap landschapsplan
(okt. 2018)**

Ruimtelijke Visie

Pijlers

Het landschap is leesbaar en voelbaar

De kernen en hun leefomgeving en historie worden versterkt en gerespecteerd

De weg is een herkenbare verbinding

Duurzaamheid staat centraal

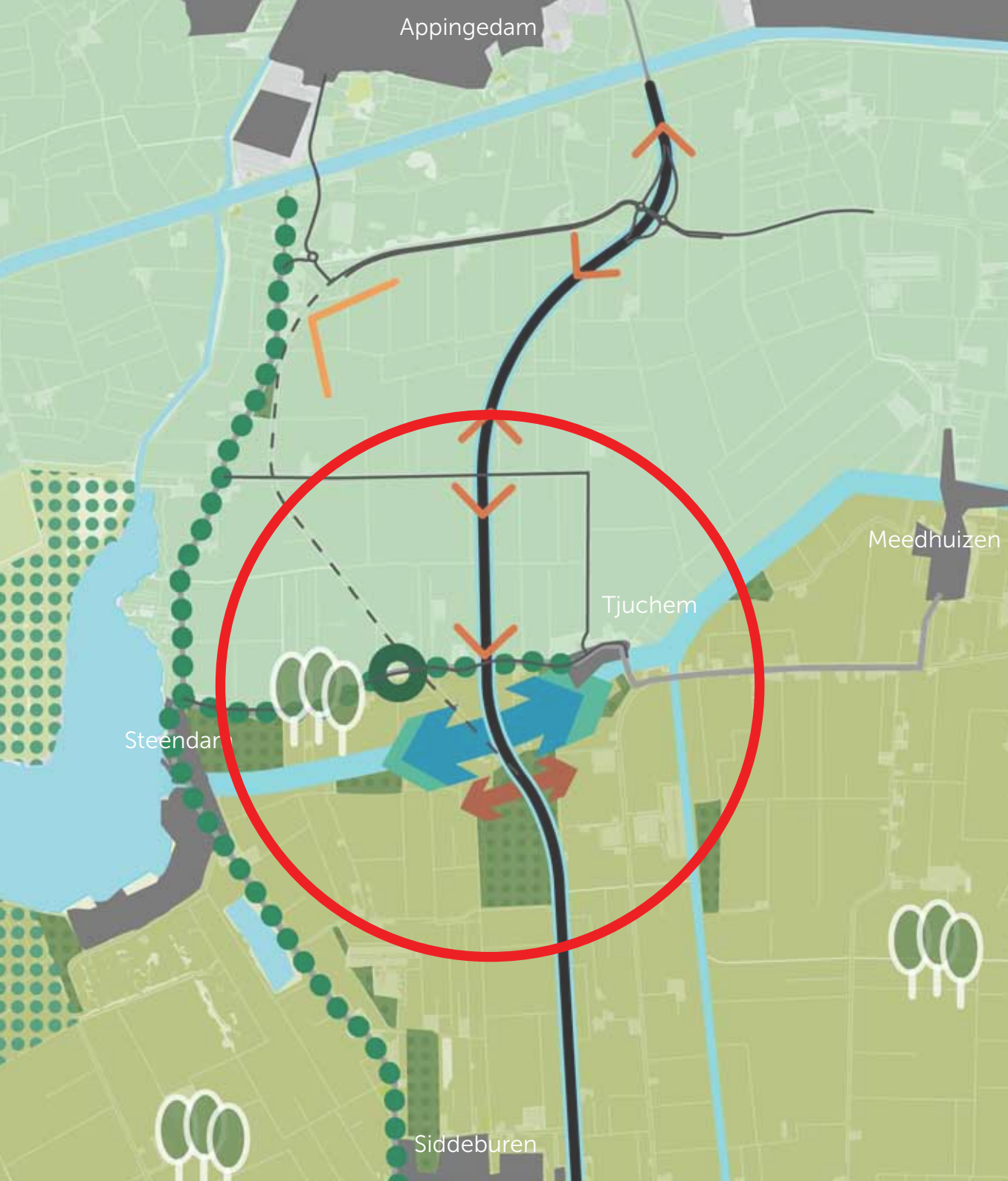
- t.b.v. de ruimtelijke continuïteit en leefbaarheid van de cultuurhistorische linten bij de passages van Siddeburen, Afwateringskanaal en Hoofdweg Tjuchem ligt de N33 op hoogte of verdiept
- vanuit de kernen wordt het beeld van voorbijrazend verkeer deels weggenomen
- de functionele, deels cultuurhistorisch bepaalde verbindingen worden zoveel mogelijk gehandhaafd, hersteld of verbeterd
- de ruimtelijke kwaliteit van de onderdoorgangen wordt verbeterd en sociaal veilig gemaakt (overzicht, doorzicht, verlicht). De vormgeving en materialisering wordt op lokaal niveau bepaald.

Inpassingvisie, 2017

- versterking kernen is een van de vier pijlers
 - weg niet vol in het zicht
- de functionele, deels cultuurhistorisch bepaalde verbindingen worden zoveel mogelijk gehandhaafd, hersteld of verbeterd
- ruimtelijke kwaliteit van onderdoorgangen wordt behouden / versterkt
 - kansen voor recreatie/uitloop benutten

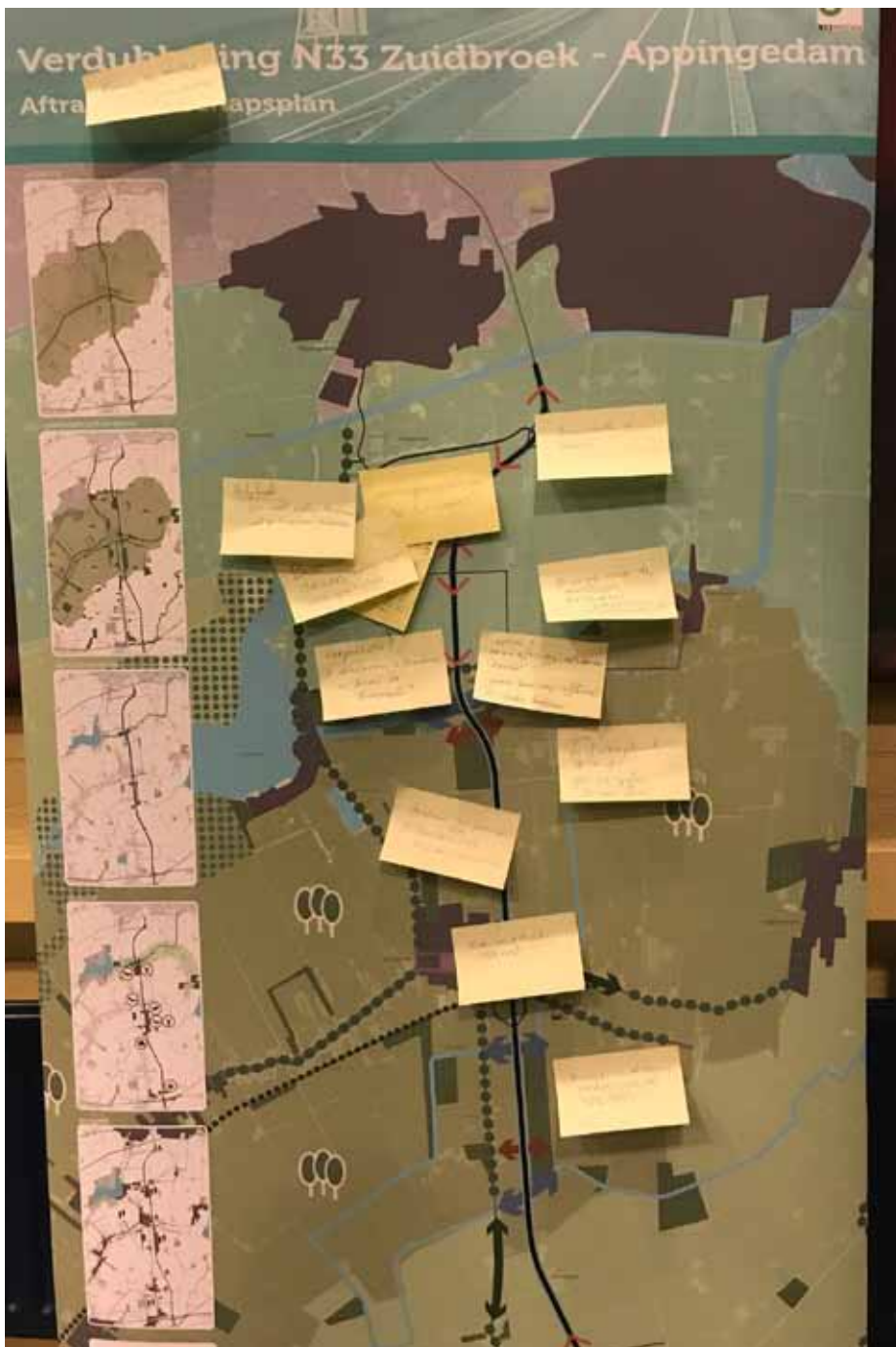
Ontwerpopgaven Noord

- Inpassing nieuw tracé N33
- Inzoomen op dorpsomgeving Tjuchem, o.a.:
 - a. Onderdoorgang / Lint Hoofdweg
 - b. Plaatsing boscompensatie Huisweesterbos en compensatie bomenrij
 - c. Recreatie
- Ecologische verbinding Afwateringskanaal en onderdoorgang
- Fietsverbinding naar Appingedam en parallelweg t.b.v. landbouwontsluiting



Legenda

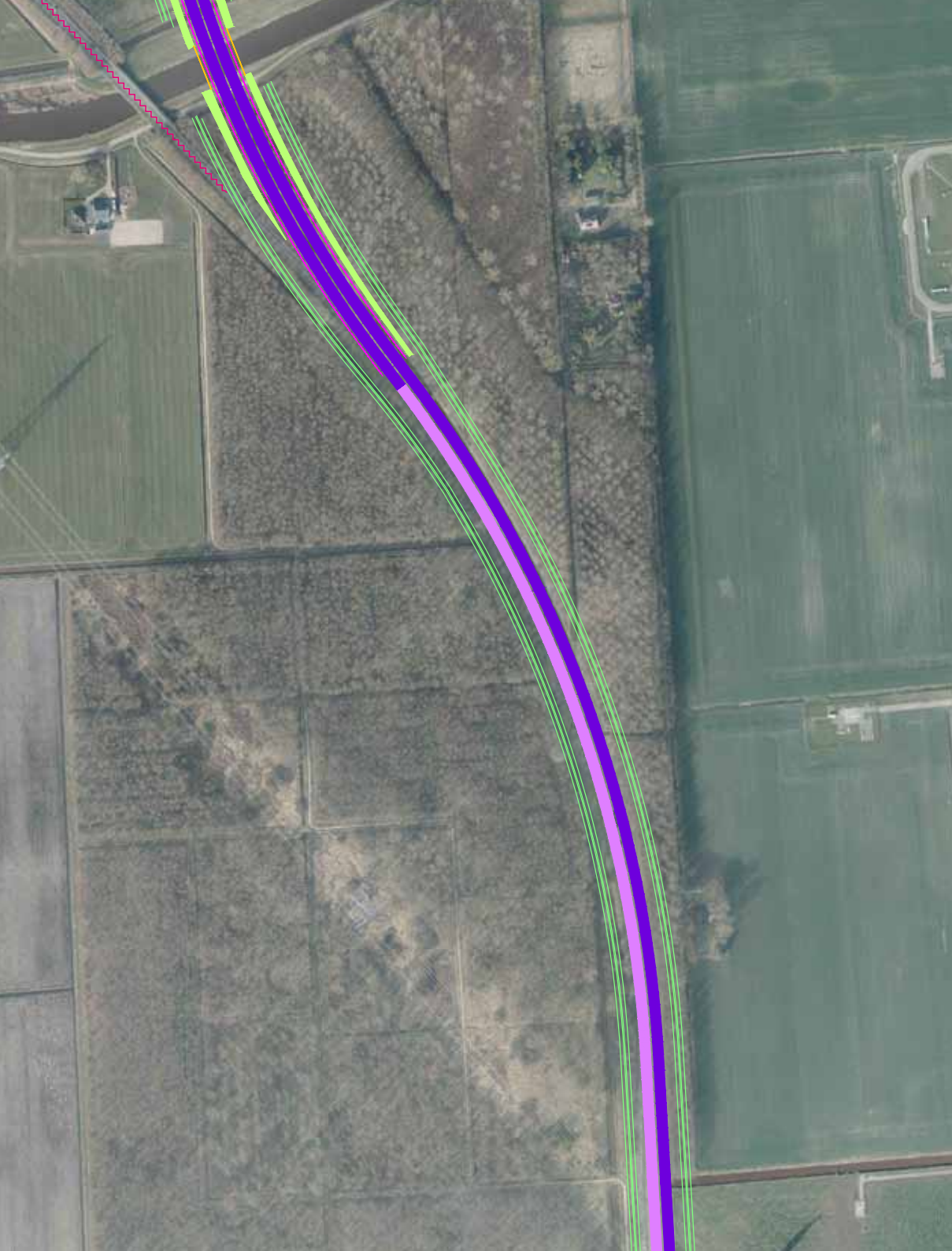
-  N33-Midden; te verbreden tracé
-  te verwijderen bestaand tracé
-  aansluitende/ kruisende wegen
-  onbeplante viaducten in open landschap; zicht
-  Blokstad aan open landschap
-  dorpen
-  groene begeleiding ontginningslinten
-  bos/ bosschage bestaand
-  natuurgebied 't Roegwold
-  zoekgebied compensatie bos
-  aanvullen laanbeplanting bij viaduct
-  berm sloten; watercompensatie
-  versterken waterlopen (gecombineerd met faunapassage)
-  ecologische verbinding langs Afwateringskanaal
-  faunapassage/ - voorziening



Opgehaalde wensen Tjuchem, 31 oktober

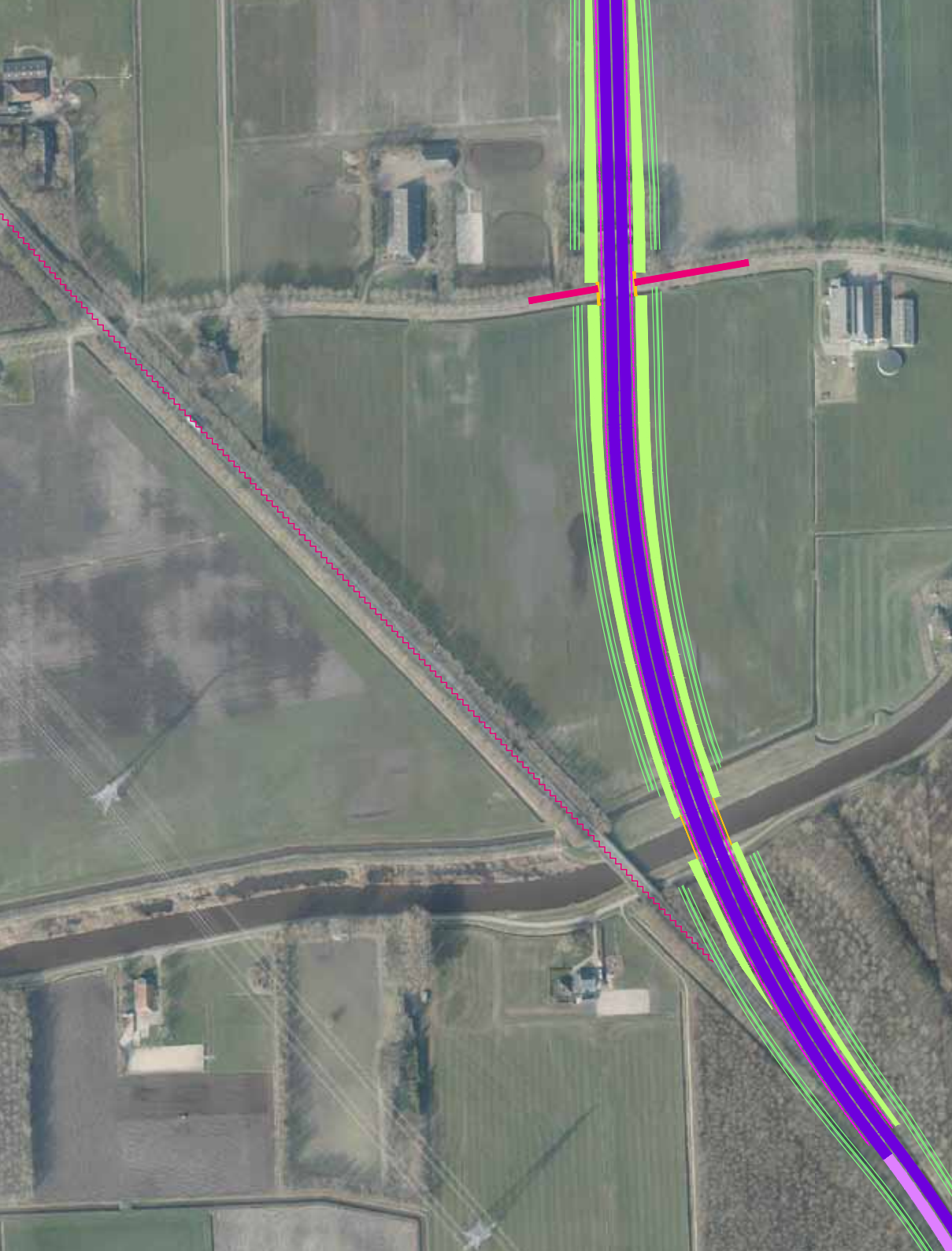
Tracé

- Optie 5: A1 graag behouden, na afwateringskanaal een op- en afrit, niet ten koste van bos
- Kooilaan 2 - opschuiven positie in Huisweesterbos?



Opschuiven tracé in Huisweester bos?

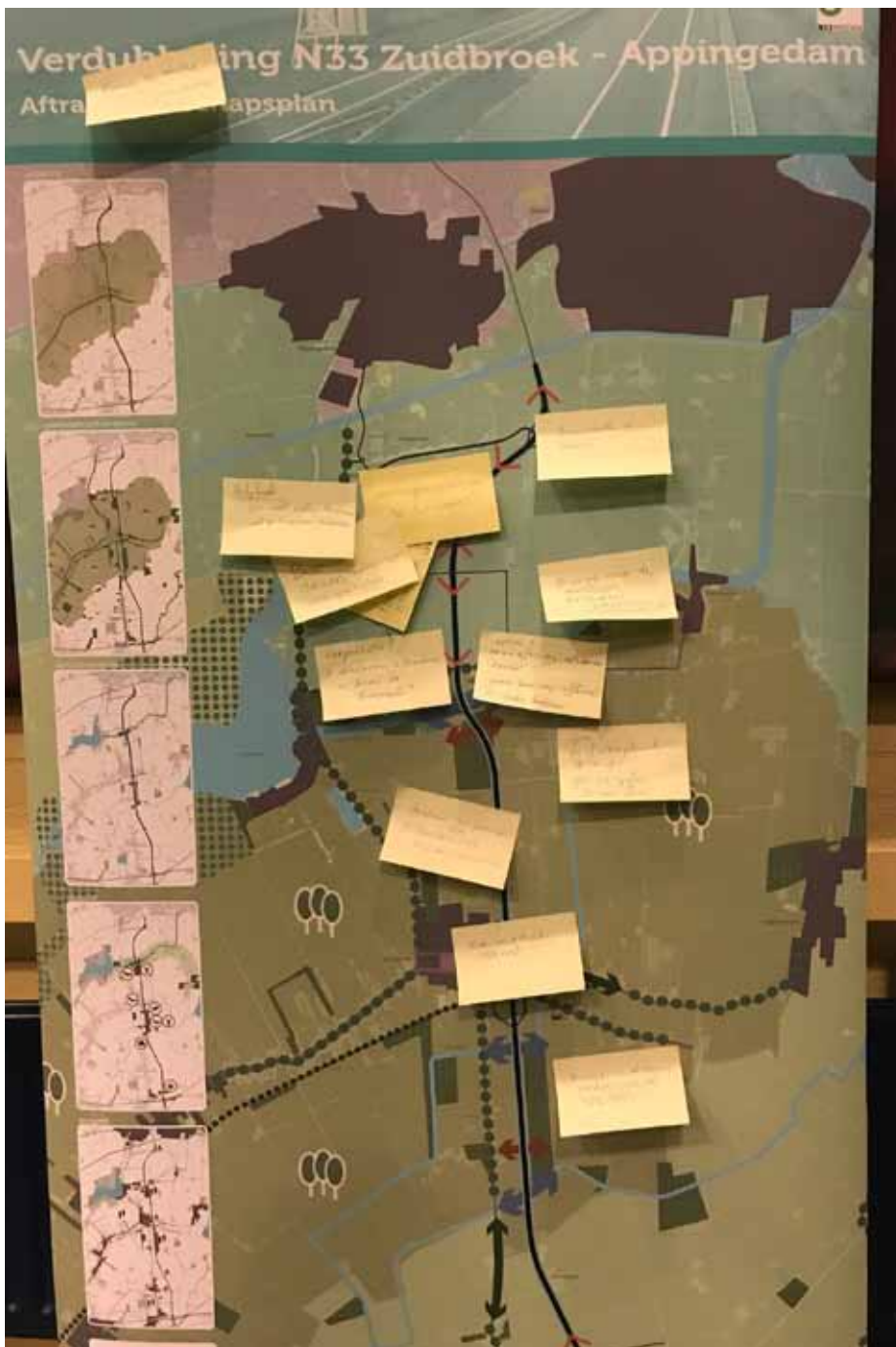
- Kooilaan 2, wordt onderzocht



beplant talud huidig tracé

Beplanten talud tussen Afwateringskanaal en Hoofdweg?

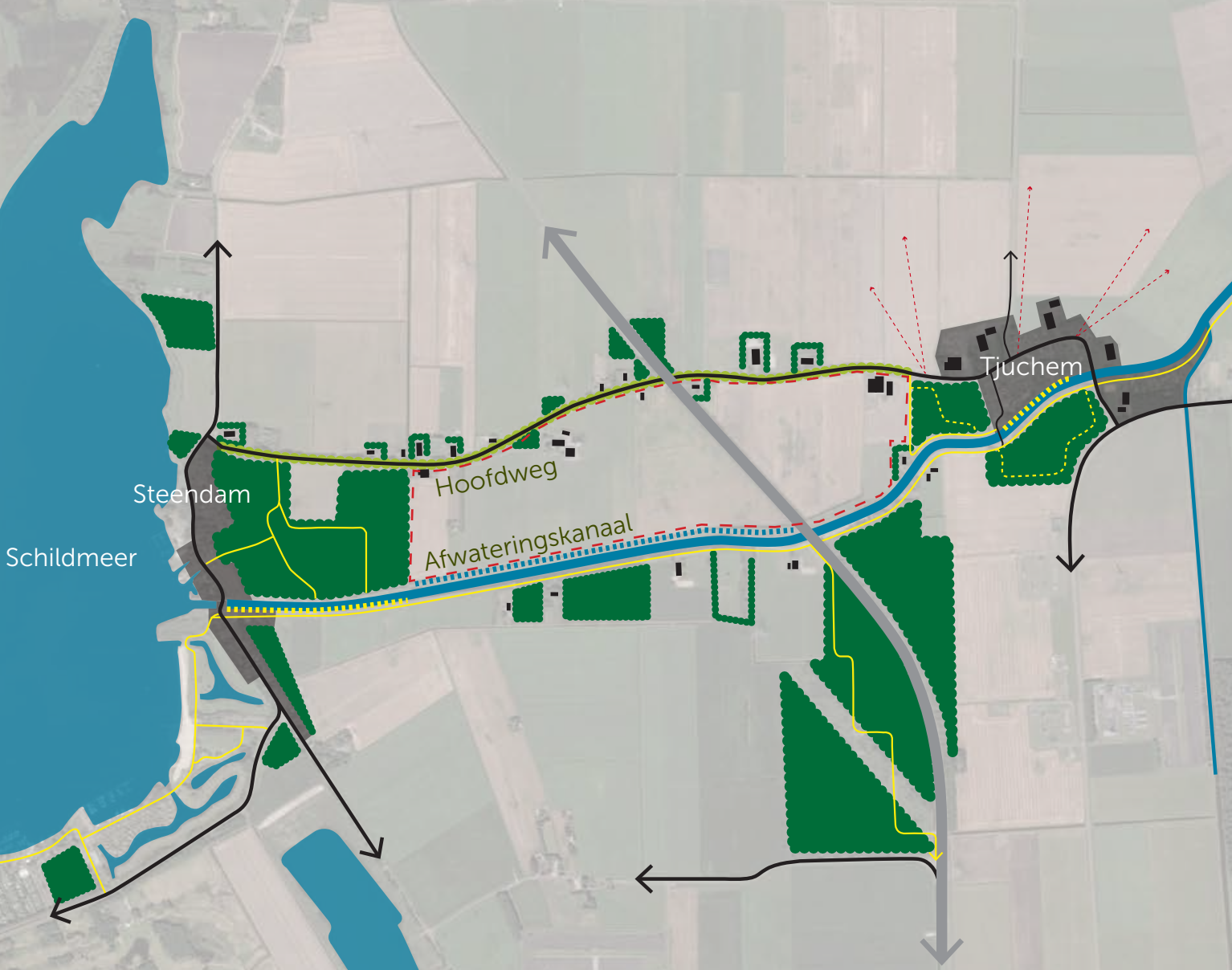
- huidig talud is beplant
- vraag: wel of geen beplant talud nieuw tracé



Opgehaalde wensen Tjuchem, 31 oktober

Dorp en verbindingen

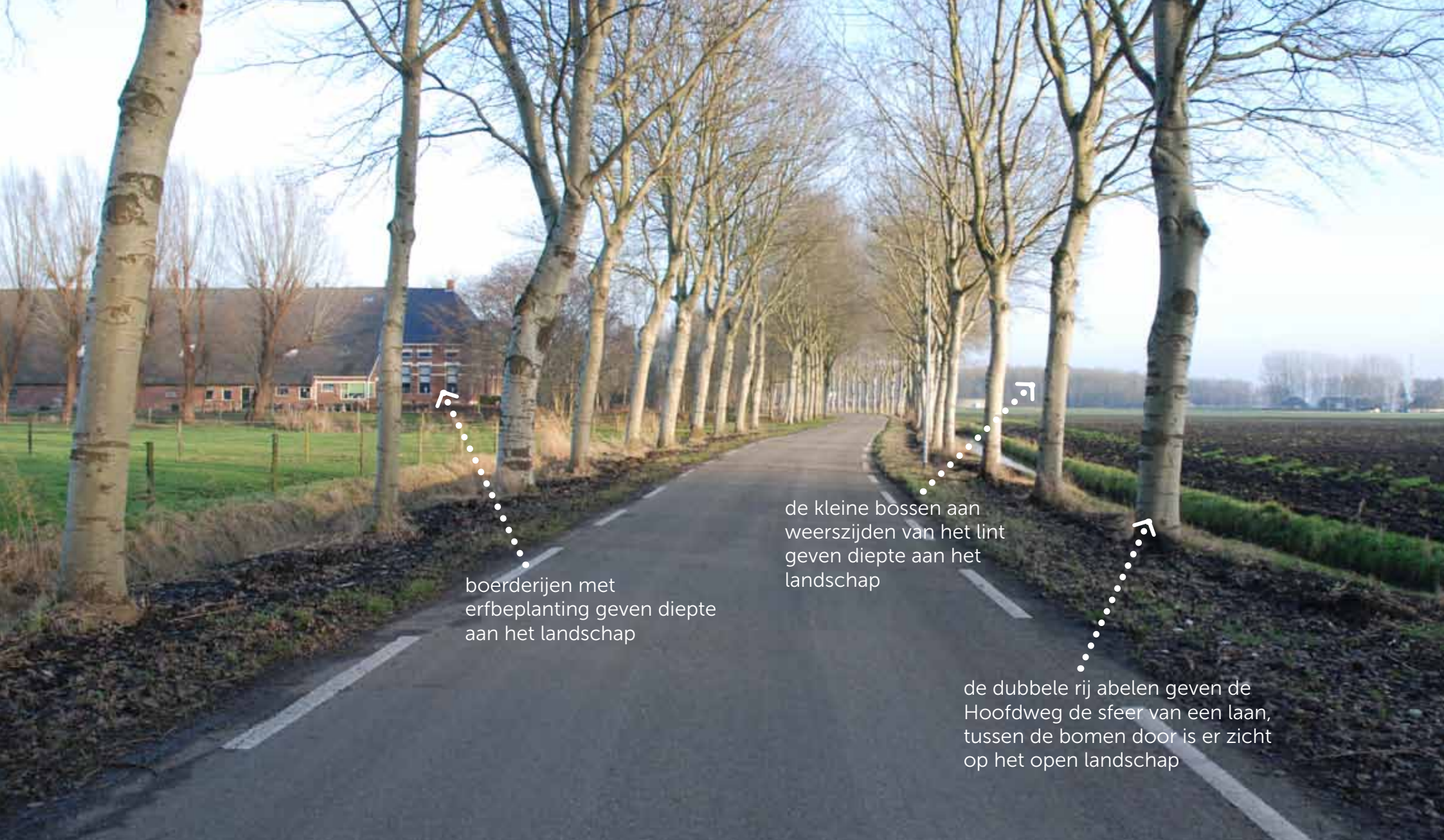
- Leg bocht in Hoofdweg, zodat je maar één iets langer viaduct over het afwateringskanaal nodig hebt
- Voet-/fietspad over Afwateringskanaal Tjuchem langs de N33: mooie rondjes maken
 - Verhard fietspad Huisweesterbos
 - Slechte percelen tegen Hoofdweg Tjuchem
- Compensatie voor grond en met name kwalitatief goede percelen



-  N33 huidig tracé
-  wegen
-  recreatieve routes fiets / voet
-  aanlegplaatsen Afwateringskanaal
-  boerderijen langs linten
-  beplante lint Hoofdweg
-  bos
-  water: Afwateringskanaal
-  brede rietzoom
-  vrijwel ontoegankelijk gebied

Tjuchem, analyse

- ligging dorp tussen open en half-open landschap
- buurtbosje, Huisweesterbos, Afwateringskanaal en Steendamster Bos belangrijk voor recreatie



boerderijen met
erfplanting geven diepte
aan het landschap

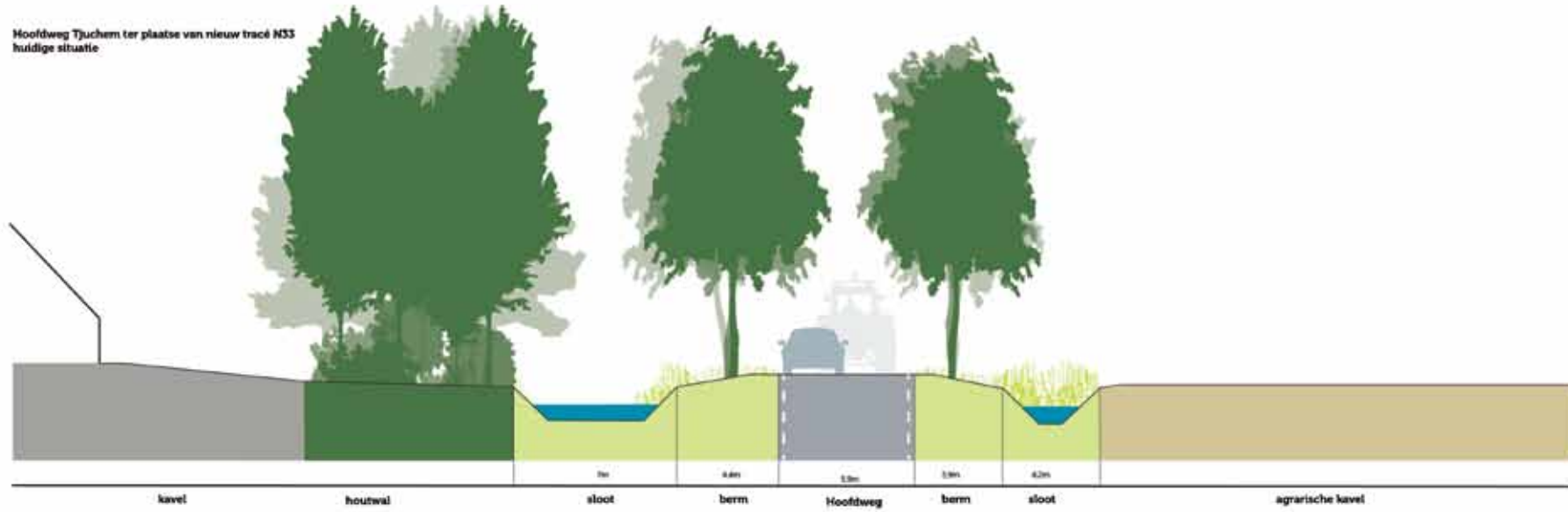
de kleine bossen aan
weerszijden van het lint
geven diepte aan het
landschap

de dubbele rij abelen geven de
Hoofdweg de sfeer van een laan,
tussen de bomen door is er zicht
op het open landschap

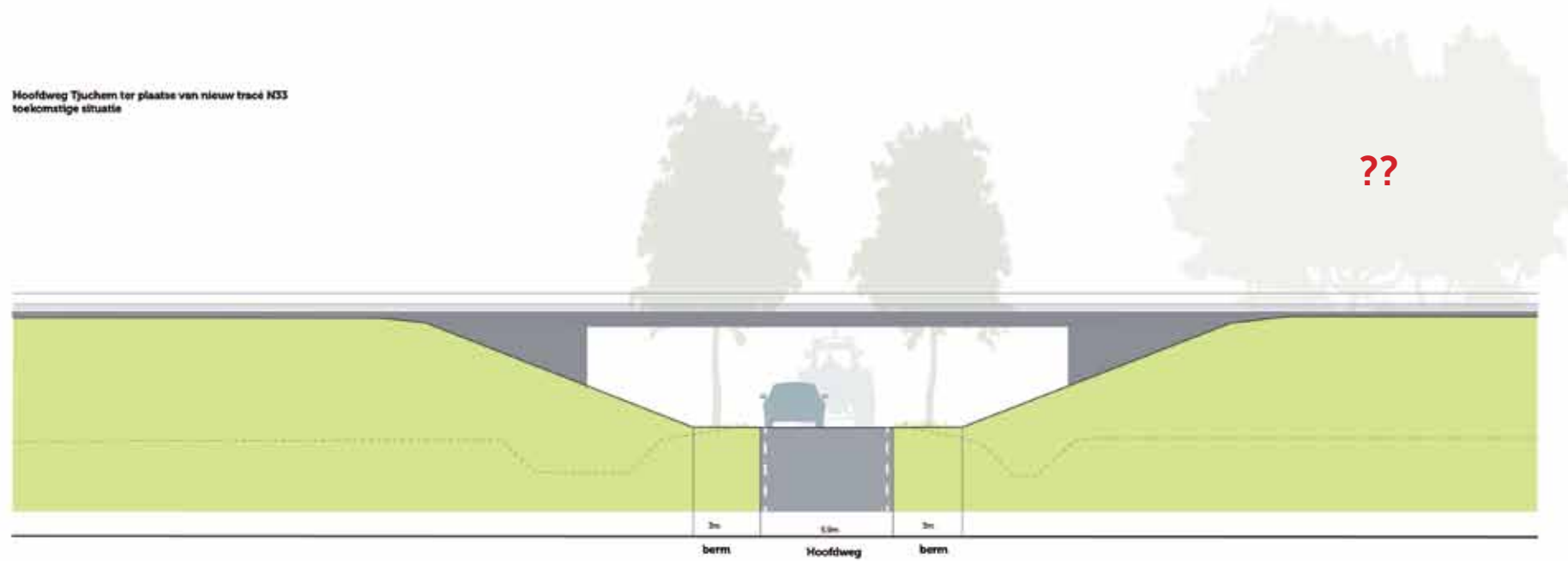
Tjuchem, analyse Hoofdweg

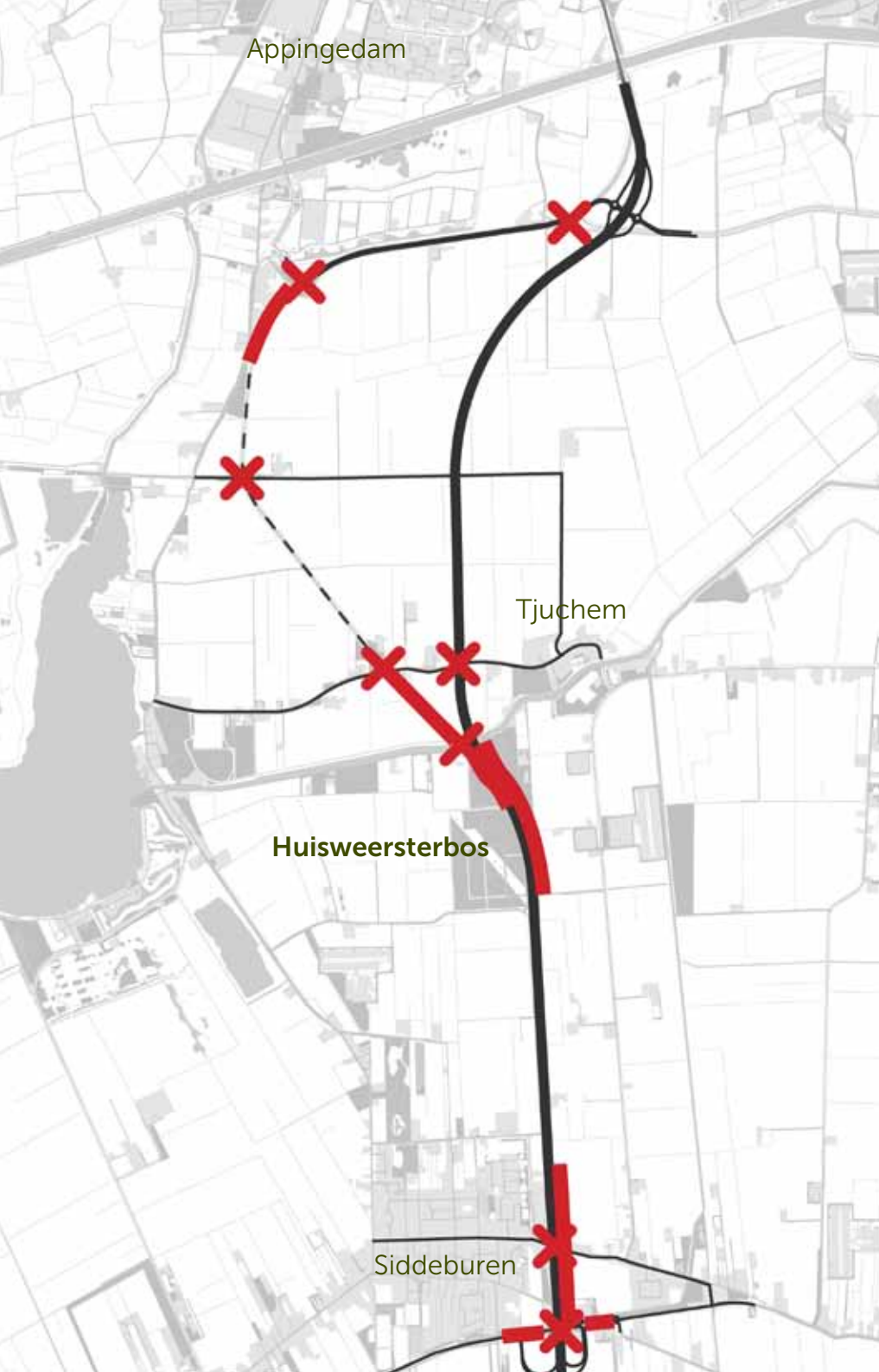
- lint met boerderijen loopt door tot in het dorp en is structuurbepalend

Hoofdweg Tjuchem ter plaats van nieuw tracé N33
huidige situatie



Hoofdweg Tjuchem ter plaats van nieuw tracé N33
toekomstige situatie

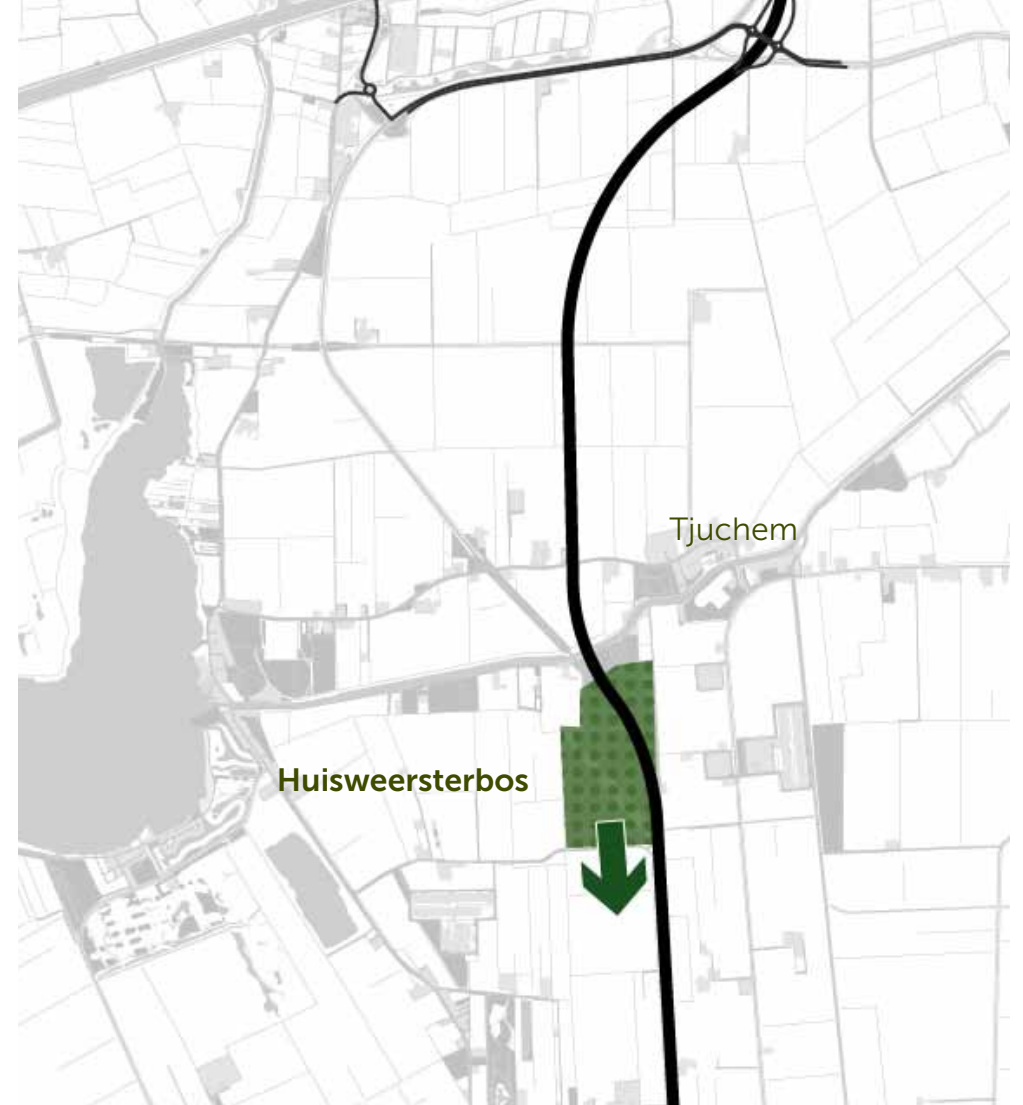
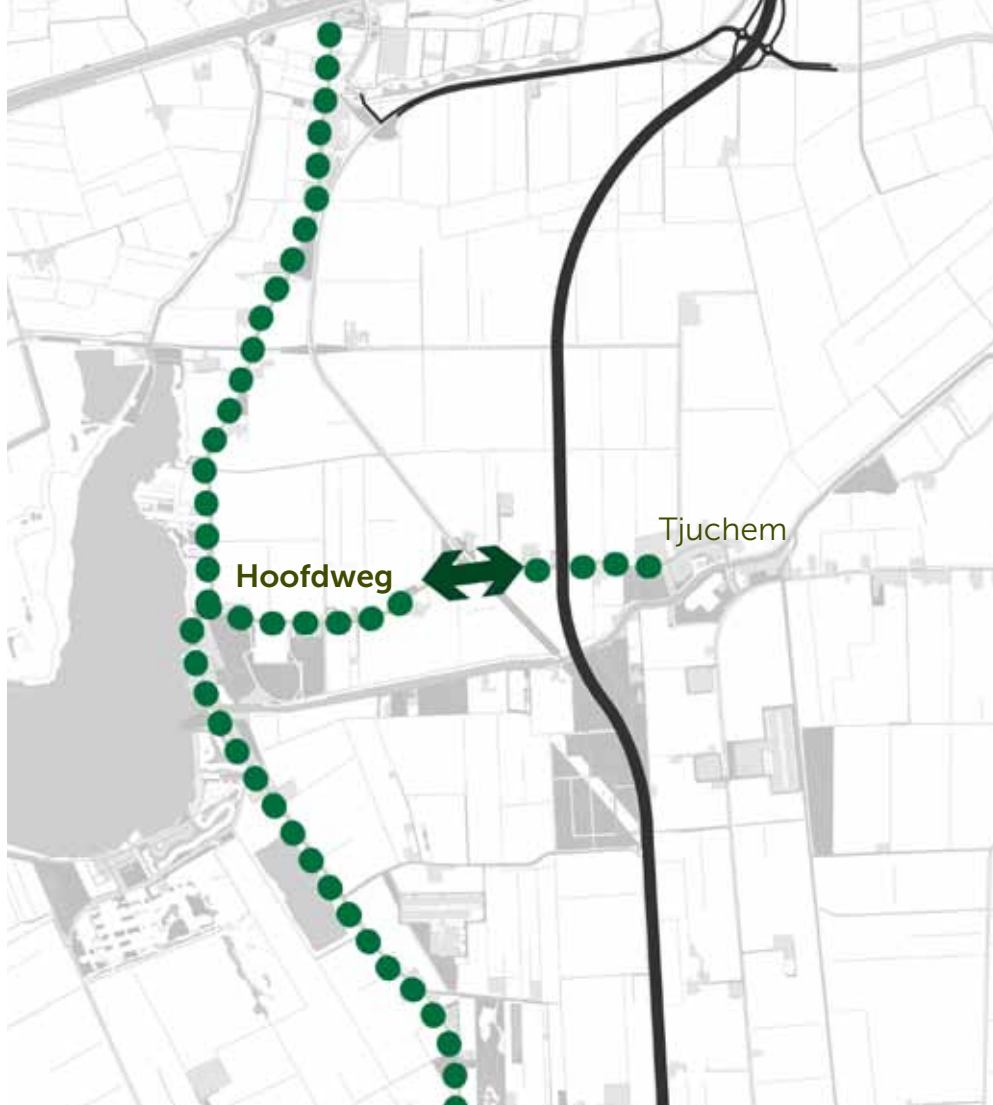




Huisweesterbos

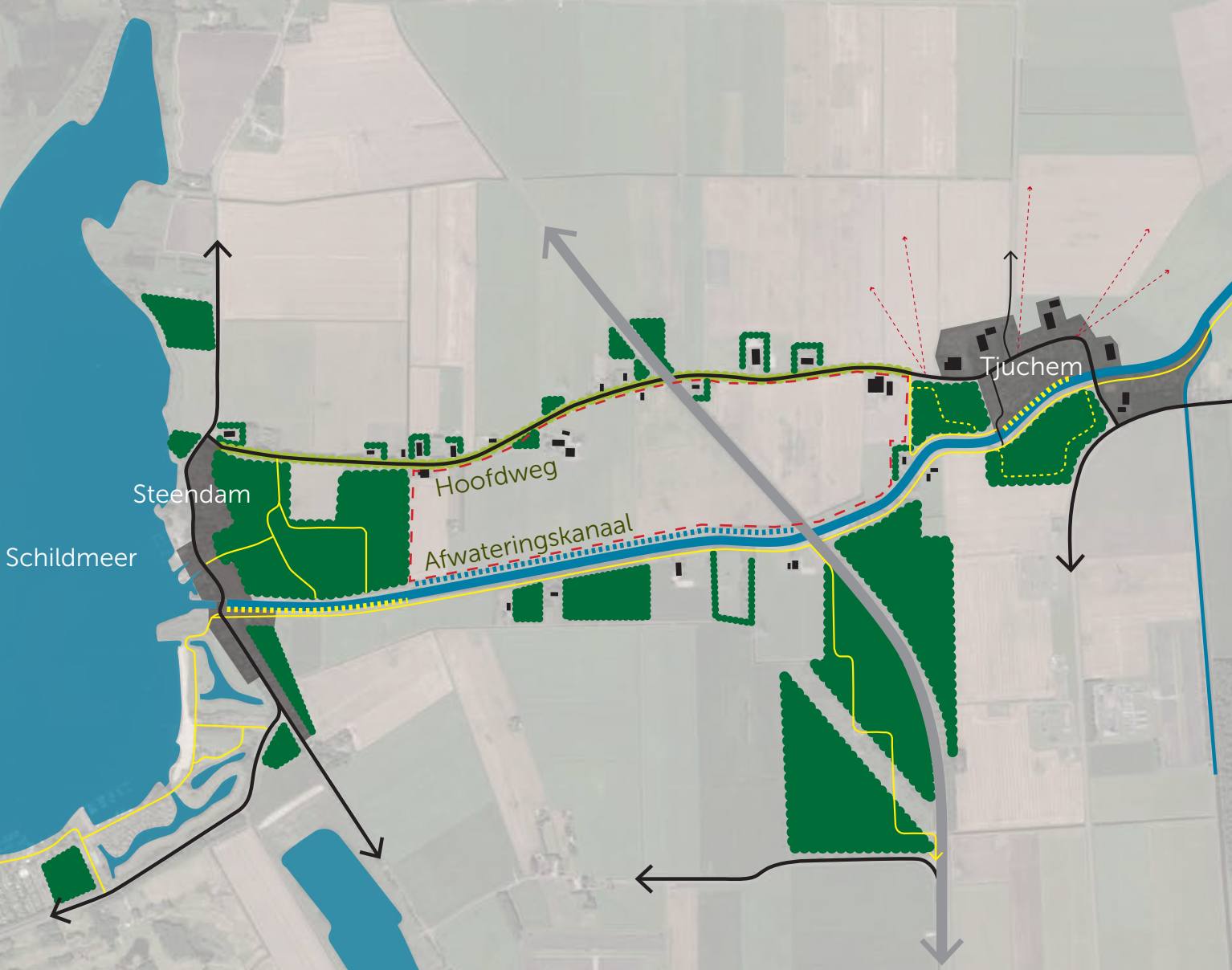
Bos en bomen

- verdubbeling N33 raakt Huisweesterbos
- compensatie ca. 4,8 hectare bos totaal (incl. zuid)
- compensatie ca. 1300 meter bomenrij totaal (incl. zuid)



Bos en bomen

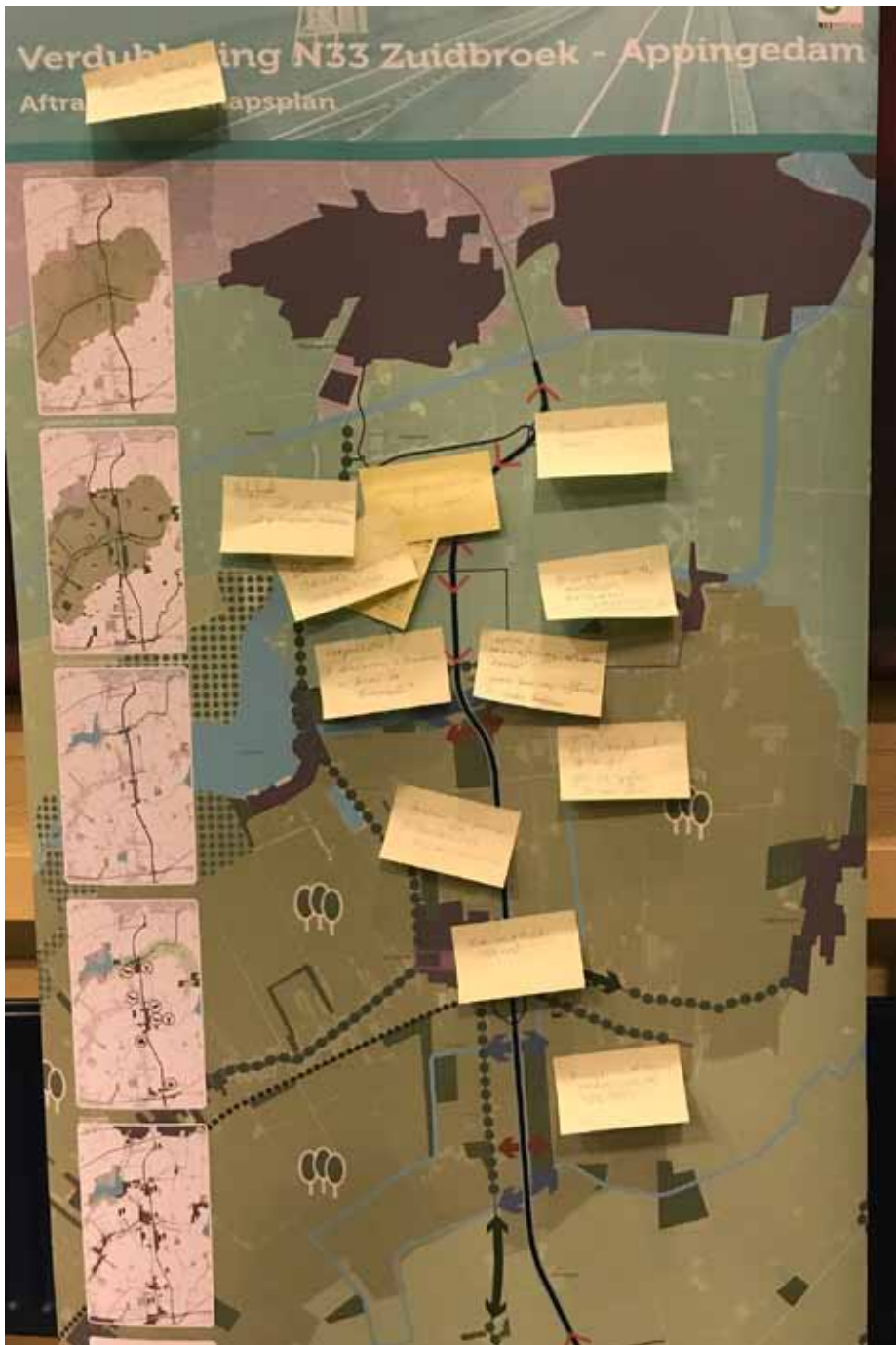
- inzet is herstellen bomenrij Hoofdweg
- inzet is bos te compenseren bij het bestaande bos: Huisweesterbos naar zuidzijde? als onderdeel van recreatieve route Tjuchem-Siddeburen
 - opgave: hoe en waar bos te plaatsen?



-  N33 huidig tracé
-  wegen
-  recreatieve routes fiets / voet
-  aanlegplaatsen Afwateringskanaal
-  boerderijen langs linten
-  beplante lint Hoofdweg
-  bos
-  water: Afwateringskanaal
-  brede rietzoom
-  vrijwel ontoegankelijk gebied

Recreatie

- dorpsommetjes
 - buurtbosje, Huisweesterbos, Afwateringskanaal en Steendamster Bos belangrijk voor recreatie
 - toegankelijkheid gebied tussen Afwateringskanaal en Hoofdweg
 - opgaven: voet-/fietsverbinding over Afwateringskanaal langs de N33??
- en welke recreatieverbindingen moeten er gemaakt/ uitgebreid worden?



Opgehaalde wensen Tjuchem, 31 oktober

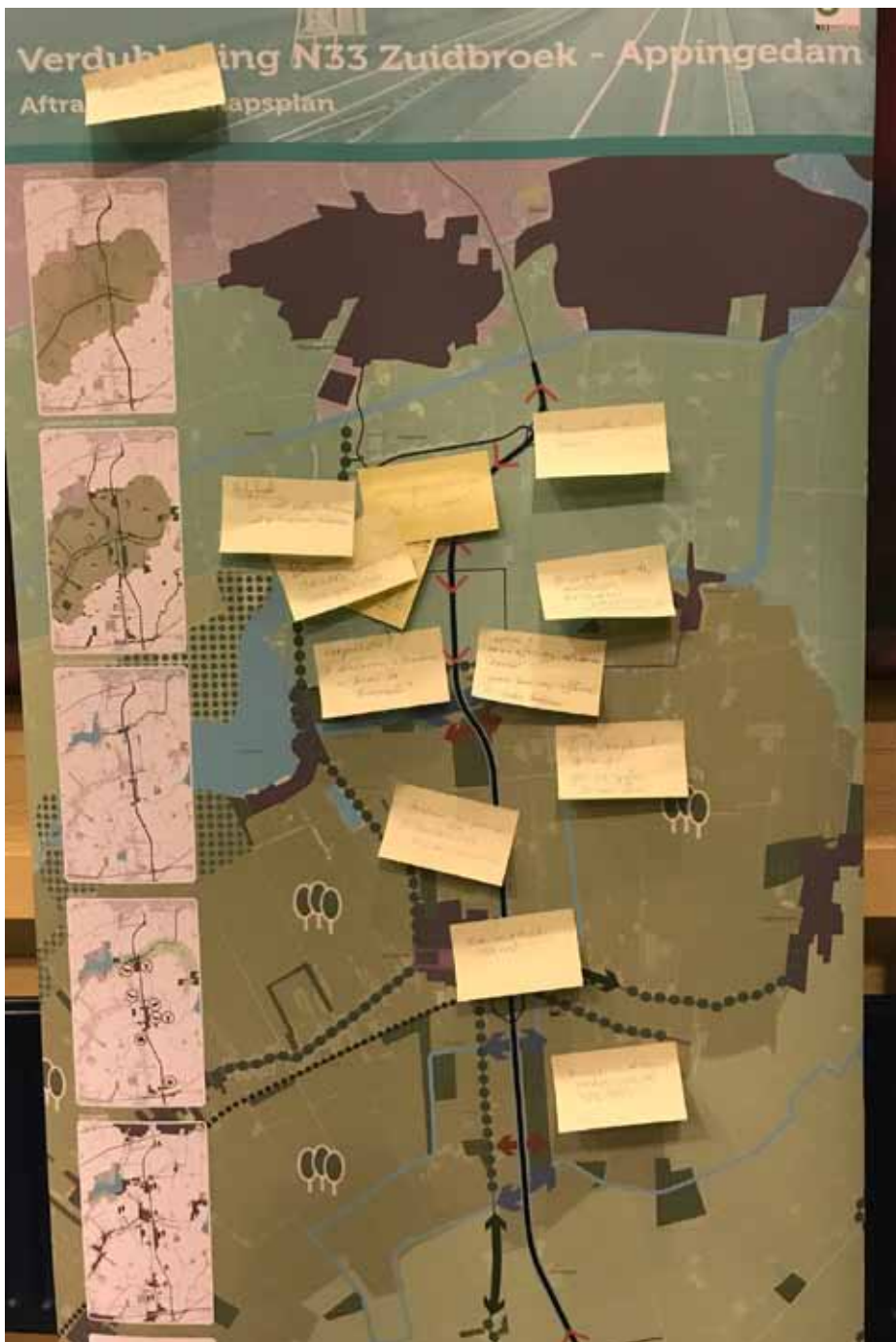
Natuur / ecologie

- Ecologische verbinding: positief en waardevol, integreren in kunstwerk, hopovers voor vleermuizen
- Beter Roegwold uitbreiden dan kleinere bosjes
 - Volg de EHS, Natura2000, etc.
- Begroeiing afwisselen: hoge bloeiende bomen en bijv. meidoorn, vuurdoorn, vlier. In het jaar voorjaar bloei, in het najaar kleur door bessen en blad.
- Meer water langs de N33, sloten zijn nu al zeer klein; verbreding t.b.v. betere ontwatering gebied



Ecologie

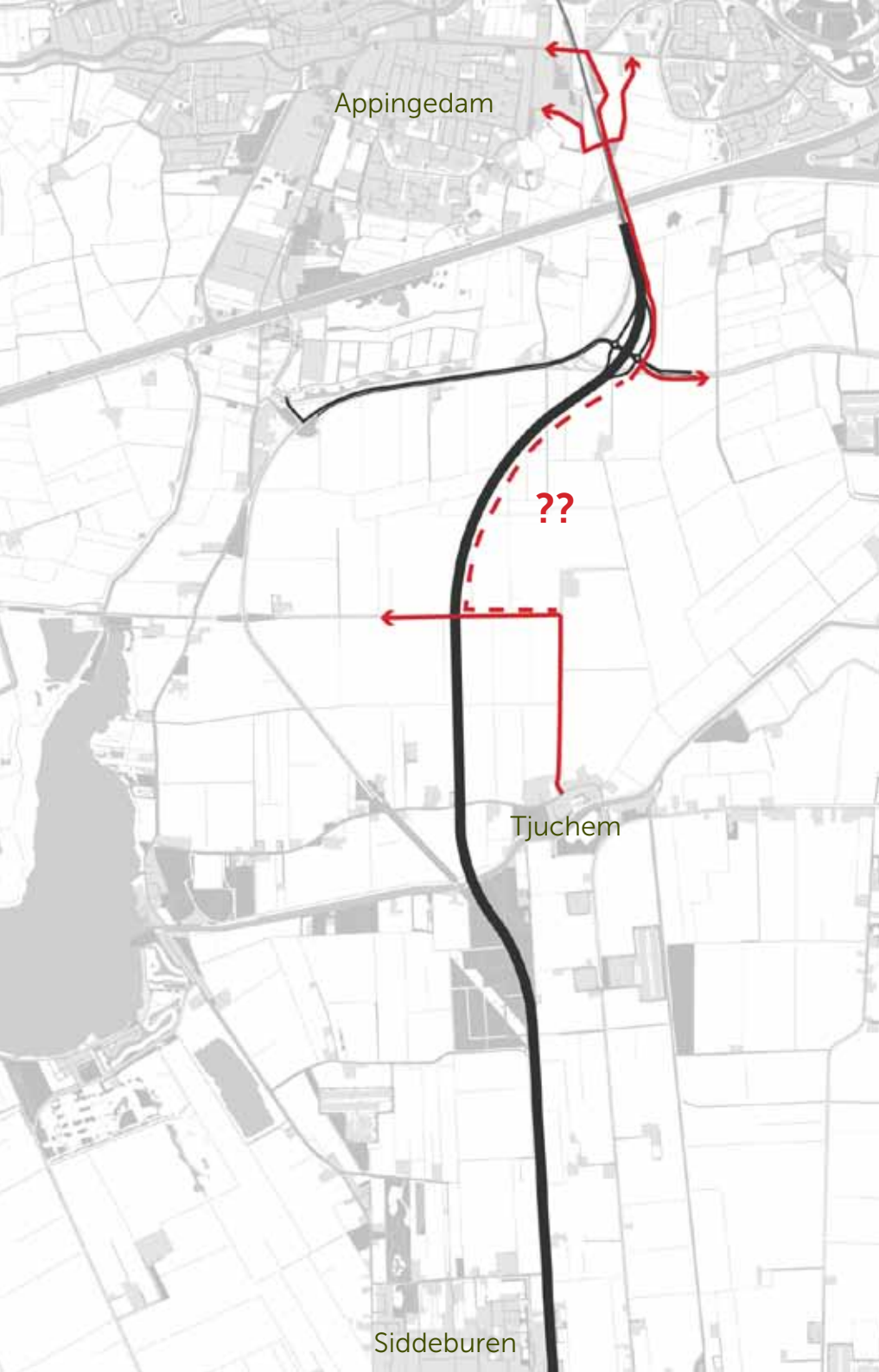
- vergroten overspanning viaduct over Afwateringskanaal
 - doorlopende oeverstrook, vernatting?
- versterking van ecologische waarden en stapsteen in ecologische verbindingzone



Opgehaalde wensen Tjuchem, 31 oktober

Fietsverbinding naar Appingedam

- Fietsverbinding Laskwerderweg, Holeweg aansluitend op bestaand fietspad bij brug Eemskanaal



Fietsverbinding naar Appingedam

- opgave: inpassing fietsverbinding naar Appingedam